



РЕСПУБЛИКА ДАГЕСТАН
АДМИНИСТРАЦИЯ МУНИЦИПАЛЬНОГО ОБРАЗОВАНИЯ
«УНЦУКУЛЬСКИЙ РАЙОН»

Индекс 368950 РД, Унцукульский район, пос. Шамилькала, ул. М. Дахадаева, 3 тел. 55-64-85 e-mail: mo_uncuk_raion@mail.ru

ПОСТАНОВЛЕНИЕ

от «15» августа 2024 г. № 34

Об утверждении Схемы размещения нестационарных торговых объектов
на территории МО «Унцукульский район» на 2024 год

В соответствии с Федеральным законом от 06.10.2023 г. №131-ФЗ «Об общих принципах организации местного самоуправления в Российской Федерации», Федеральным законом РФ от 28.12.2009 г №381-ФЗ «Об основах государственного регулирования торговой деятельности в Российской Федерации», приказом Министерства промышленности и торговли Республики Дагестан от 30.04.2021 г №44-ОД «Об утверждении Порядка разработки и утверждения ОМСУ схем размещения нестационарных торговых объектов на территории Республики Дагестан», в целях создания условий, для дальнейшего упорядочения размещения функционирования нестационарных торговых объектов на территории муниципального образования «Унцукульский район», и на основании Устава муниципального образования «Унцукульский район» - **постановляю:**

1. Утвердить схему размещения нестационарных торговых объектов на территории муниципального образования «Унцукульский район» на 2024 год (приложение №1 текстовая часть, приложение №2 графическая часть - схема).
2. Отделу сельского хозяйства предусмотреть сезонные мероприятия по организации сельскохозяйственных ярмарок.
3. Настоящее постановление опубликовать в районной газете «Садовод» и на официальном сайте Администрации МО «Унцукульский район».
4. Постановление вступает в силу со дня официального опубликования.
5. Контроль за исполнением настоящего постановления возложить на заместителя главы К. Абдулхаликова.

Глава МО
«Унцукульский район»



И. Нурмагомедов

Приложение №1
к постановлению главы
МО «Унцукульский район»
от «15» апреля 2024 г. №34

**Схема (текстовая часть)
размещения нестационарных торговых объектов на территории
МО «Унцукульский район» РД на 2024 год.**

Порядковый номер нестационарного объекта	Адрес расположения (место расположения) нестационарного торгового объекта (фактический адрес)	Тип нестационарного торгового объекта (палатка, киоск, автолавка, лоток и др.)	Специализация нестационарного торгового объекта (ассортимент реализуемой продукции, оказываемой услуги)	Площадь зем. участка нестационарного торгового объекта, кв.м/количество рабочих мест	Собственник зем. участка	Срок размещения нестационарного торгового объекта (постоянно или сезонно с __ по __)	Примечание
1	2	3	4	5	6	7	8
1	Возле выхода Гимринского автодорожного тоннеля (ГАДТ)	Автомобиль оснащенный специальным оборудованием, мобильная кофейня	Кофе, мороженное	3,5 / 1	-	сезонно	
2	Возле выхода Гимринского автодорожного тоннеля	Сборно-разборная конструкция	Сельскохозяйственная продукция, овощи фрукты и т.д.	4 / 1	-	сезонно	
3	На республиканской трассе от	Павильон	Продажа еды быстрого приготовления,	5 / 1	-	сезонно	

	выхода ГАДТ (500 м.)		холодных напитков, мороженое				
4	На республиканск ой трассе от выхода ГАДТ (500 м.)	Павильон	Продажа еды быстрого приготовления, холодных напитков, кофе, мороженое	5 / 1	-	сезонно	
5	На республиканск ой трассе от выхода ГАДТ (500 м.)	Кофейня	Кофе, мороженное	10 / 1	-	сезонно	
6	На республиканск ой трассе от выхода ГАДТ (800 м.)	Сборно- разборная конструкция	Продажа еды быстрого приготовления, холодных напитков, кофе, мороженое	10 / 2	-	сезонно	
7	На республиканск ой трассе напротив Гимринской башни	Автомобиль оснащенный специальным оборудованием, мобильная кофейня	Кофе, мороженное	3 / 1	-	сезонно	
8	На республиканск ой трассе напротив Гимринской башни	Павильон	Сельскохозяйственная продукция, овощи фрукты и т.д.	5 / 1	-	сезонно	
9	На республиканск	Павильон	Сельскохозяйственная продукция, овощи	8 / 1			

	ой трассе у входа Гимринского маленького тоннеля		фрукты и т.д.		-	сезонно	
10	На республиканск ой трассе у выхода Гимринского маленького тоннеля	Павильон	Сельскохозяйственная продукция, овощи фрукты и т.д.	6 / 1	-	сезонно	
11	Возле моста временный пос. Гимры (Папах- бургер)	Сборно- разборная конструкция	Продажа еды быстрого приготовления, холодных напитков, кофе, мороженое	10 / 1	-	сезонно	
12	На республиканск ой трассе возле автомойки	Кофейня	Кофе, мороженное	8 / 1	-	сезонно	
13	с. Унцукуль центральная площадь	Автолавка	Торговля продовольственны ми и непродовольственн ыми товарами и овощами	6 кв.м.	-	постоянно	
14	с. Унцукуль центральная площадь	Автолавка	Торговля продовольственны ми товарами и овощами	6 кв.м.	-	постоянно	

15	с. Унцукуль центральная площадь	Автолавка	Торговля продовольственны ми товарами и овощами	6 кв.м.	-	постоянно	
16	с. Унцукуль на въездной дороге возле АЗС «Буран»	Автолавка	Торговля овощами и фруктами	15 кв.м.	-	сезонно	
17	На республиканск ой трассе после двух тоннелей на смотровой площадке	Сборно- разборная конструкция	Продажа еды быстрого приготовления, холодных напитков, кофе, мороженое	10 / 2	-	сезонно	
18	На республиканск ой трассе после двух тоннелей на смотровой площадке	Автомобиль оснащенный специальным оборудованием, мобильная кофейня	Кофе	3 / 1	-	сезонно	
19	На республиканск ой трассе после двух тоннелей возле автомойки	Сборно- разборная конструкция	Продажа еды быстрого приготовления, холодных напитков, кофе, мороженое	10 / 2	-	сезонно	
20	Пос. Шамилькала возле	Сборно- разборная конструкция	Продажа еды быстрого приготовления,	20 / 2	-	постоянно	

	супермаркета «Апельсин»		холодных напитков, кофе, мороженое				
21	пос. Шамилькала по трассе возле супермаркета «Апельсин»	Автолавка	Торговля продовольственны ми товарами и овощами	10 кв.м.	-	сезонно	
22	пос. Шамилькала по трассе возле кольца	Автолавка	Торговля продовольственны ми товарами и овощами	10 кв.м.	-	постоянно	
23	пос. Шамилькала по дороге в больницу (РММБ) возле центральной мечети	Торговая палатка	Торговля продовольственны ми товарами и овощами	10 кв.м.	-	сезонно	
24	пос. Шамилькала по дороге в больницу (РММБ) возле центральной мечети	Автолавка	Торговля продовольственны ми товарами и овощами	10 кв.м.	-	сезонно	
25	пос. Шамилькала по дороге в больницу (РММБ) возле центральной мечети	Автолавка	Торговля продовольственны ми товарами и овощами	10 кв.м.	-	сезонно	

26	пос. Шамилькала по дороге в больницу (РММБ) возле центральной мечети	Автолавка	Торговля продовольственны ми товарами и овощами	10 кв.м.	-	сезонно	
27	пос. Шамилькала по дороге в больницу (РММБ) возле центральной мечети	Автолавка	Торговля продовольственны ми товарами и овощами	10 кв.м.	-	сезонно	
28	пос. Шамилькала на площади	Автолавка	Торговля продовольственны ми товарами и овощами	10 кв.м.	-	сезонно	
29	пос. Шамилькала на площади	Автолавка	Торговля продовольственны ми товарами и овощами	10 кв.м.	-	сезонно	
30	пос. Шамилькала на площади	Автолавка	Торговля продовольственны ми товарами и овощами	10 кв.м.	-	сезонно	
31	пос. Шамилькала, возле Ирганайского водохранилища	Гидроциклы	Прокат гидроциклов	20 / 1	-	сезонно	

32	пос. Шамилькала, возле Ирганайского водохранилища	Гидродельто- план	Катание на гидродельтоплане	20 / 1	-	сезонно	
33	пос. Шамилькала, возле Ирганайского водохранилища	Гидроциклы	Прокат гидроциклов	20 / 1	-	сезонно	
34	пос. Шамилькала, возле Ирганайского водохранилища	«SUP» доски для плавания	Прокат «SUP» досок для плавания	10 / 1	-	сезонно	
35	На республиканск ой трассе на границе пос. Шамилькала и с. Ирганай	Сборно- разборная конструкция	Продажа еды быстрого приготовления, холодных напитков, кофе, мороженое	10 / 2	-	сезонно	
36	На республиканск ой трассе на границе пос. Шамилькала и с. Ирганай	Сборно- разборная конструкция	Продажа еды быстрого приготовления, холодных напитков, кофе, мороженое	10 / 2	-	сезонно	
37	На республиканск ой трассе смотровая	Металлический вагон	Продажа еды быстрого приготовления, холодных напитков,	20 / 2	-	сезонно	

	площадка с. Ирганай		кофе, мороженое				
38	с. Ирганай по трассе возле заправки	Павильон	Торговля продовольственны ми товарами и овощами	5 кв.м	-	сезонно	
39	с. Ирганай по трассе возле заправки	Беседка под навесом	Общепит (выпечка хлеба и шашлычная)	8 кв.м.	-	сезонно	
40	с. Ирганай по трассе	Летнее кафе	Общепит	40 кв.м. / 3	-	сезонно	
41	с. Ирганай, возле Ирганайского водохранилища	«SUP» доски для плавания	Прокат «SUP» досок для плавания	10 / 1	-	сезонно	
42	с. Ирганай, возле Ирганайского водохранилища	«SUP» доски для плавания	Прокат «SUP» досок для плавания	10 / 1	-	сезонно	
43	с. Ирганай по трассе	Автолавка	Торговля продовольственны ми товарами и овощами	10 кв.м.	-	сезонно	
44	с. Ирганай по трассе	Торговля под навесом	Торговля продовольственны ми и непродовольственн ыми товарами и овощами	40 кв.м.	-	сезонно	

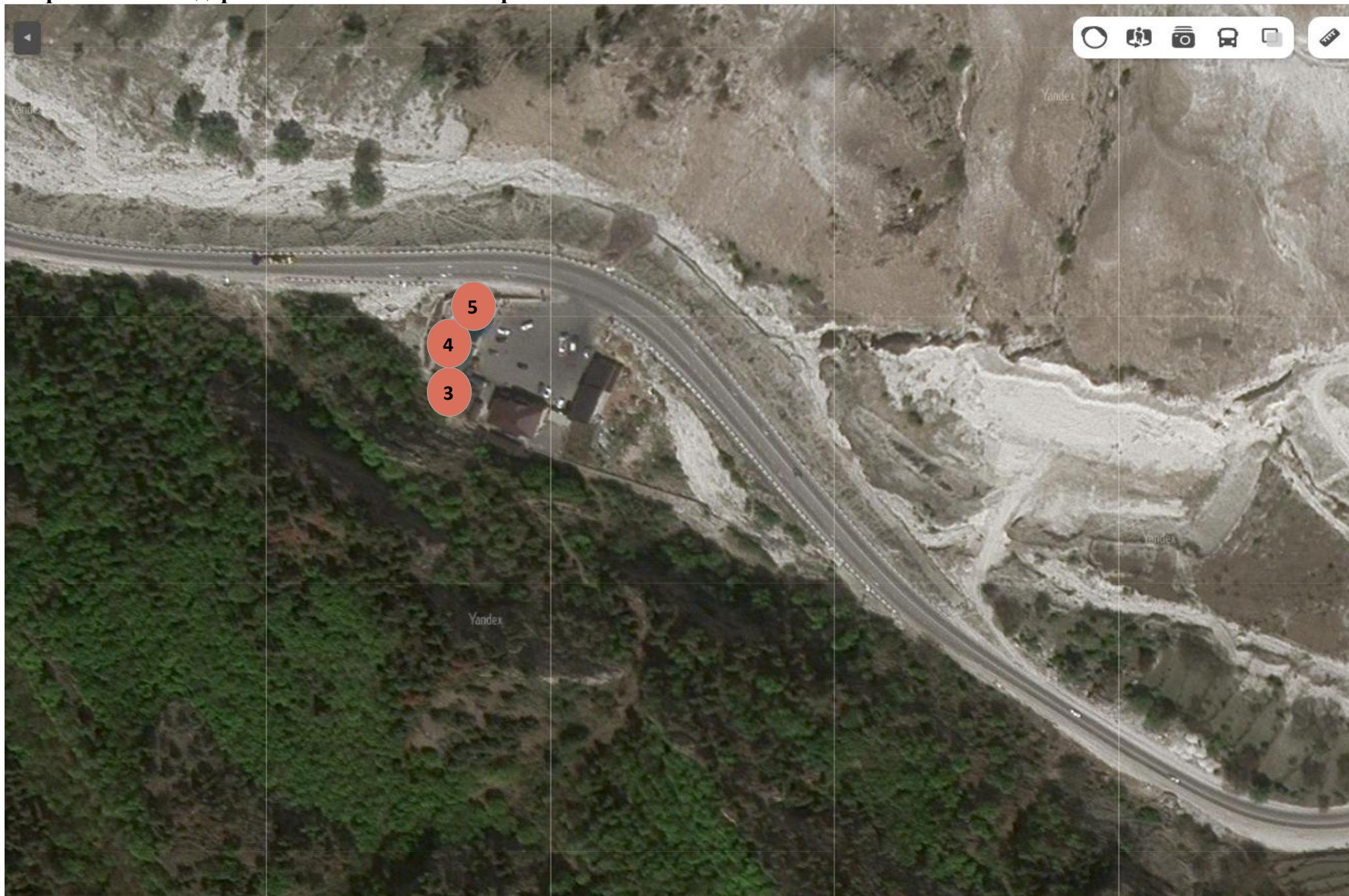
45	с. Ирганай по трассе	Торговля под навесом и автолавка	Торговля продовольственными товарами и овощами	10 кв.м.	-	сезонно	
46	пос. Шамилькала на площади (парковая зона)	Киоск	Продажа печатной продукции	3-4 кв.м.	адм. пос. Шамилькала	постоянно	
47	пос. Шамилькала возле МФЦ (парковая зона)	Киоск	Продажа печатной продукции	3-4 кв.м.	адм. пос. Шамилькала	постоянно	

**Схема (графическая часть)
размещения нестационарных торговых объектов на территории
МО «Унцукульский район» на 2024 год.**

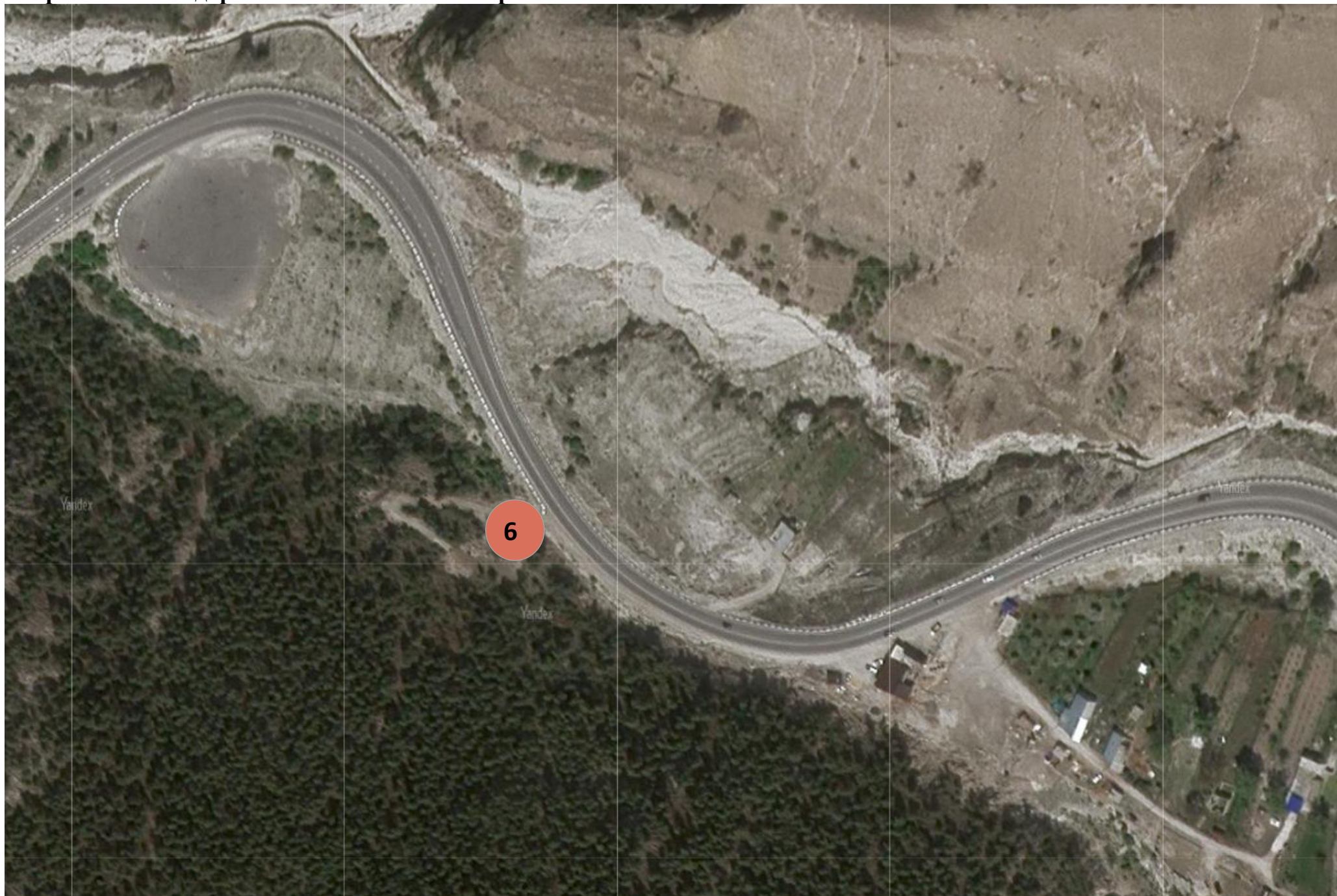
Гимринский автодорожный тоннель – с. Гимры



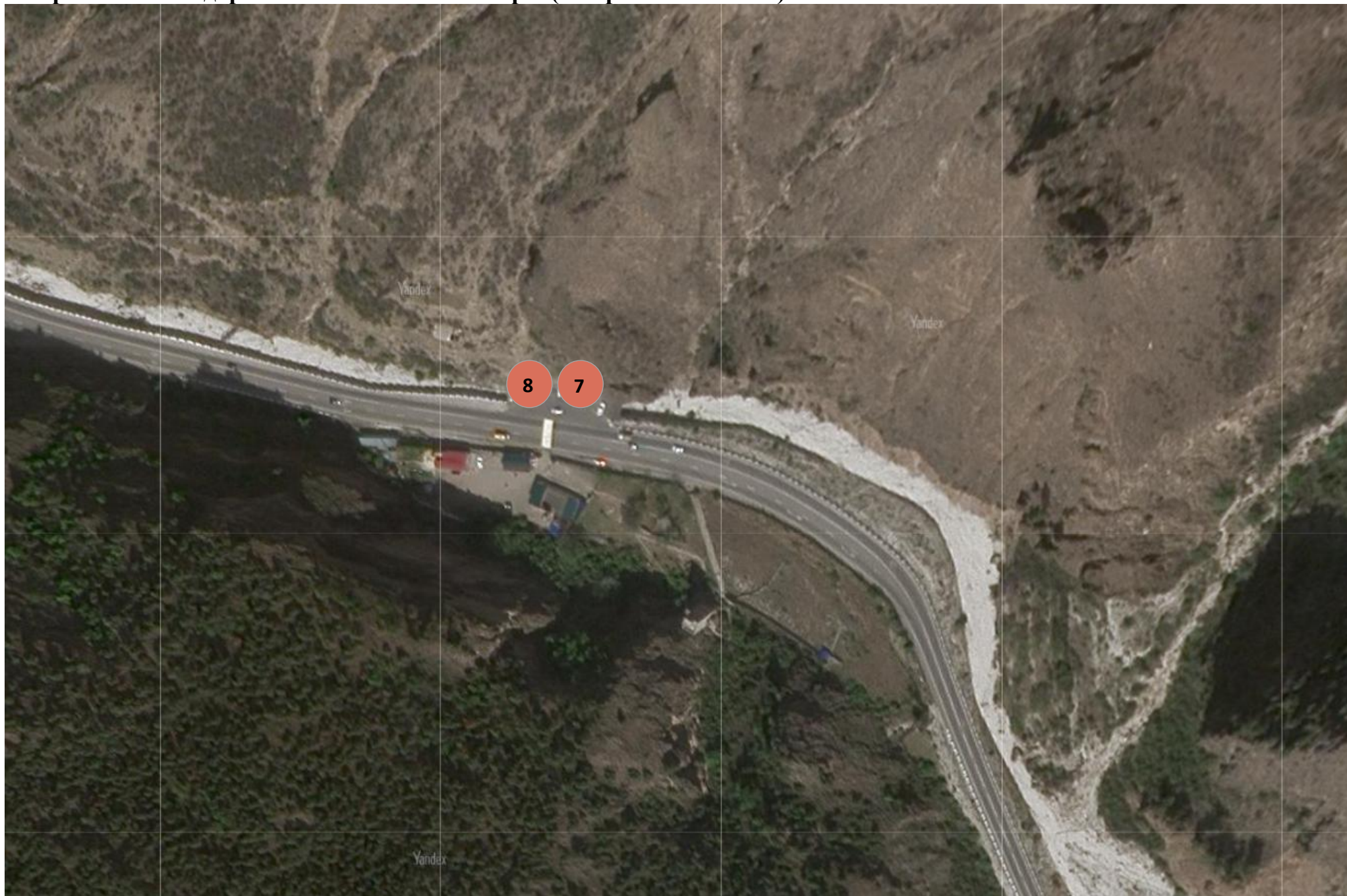
Гимринский автодорожный тоннель – с. Гимры



Гимринский автодорожный тоннель – с. Гимры



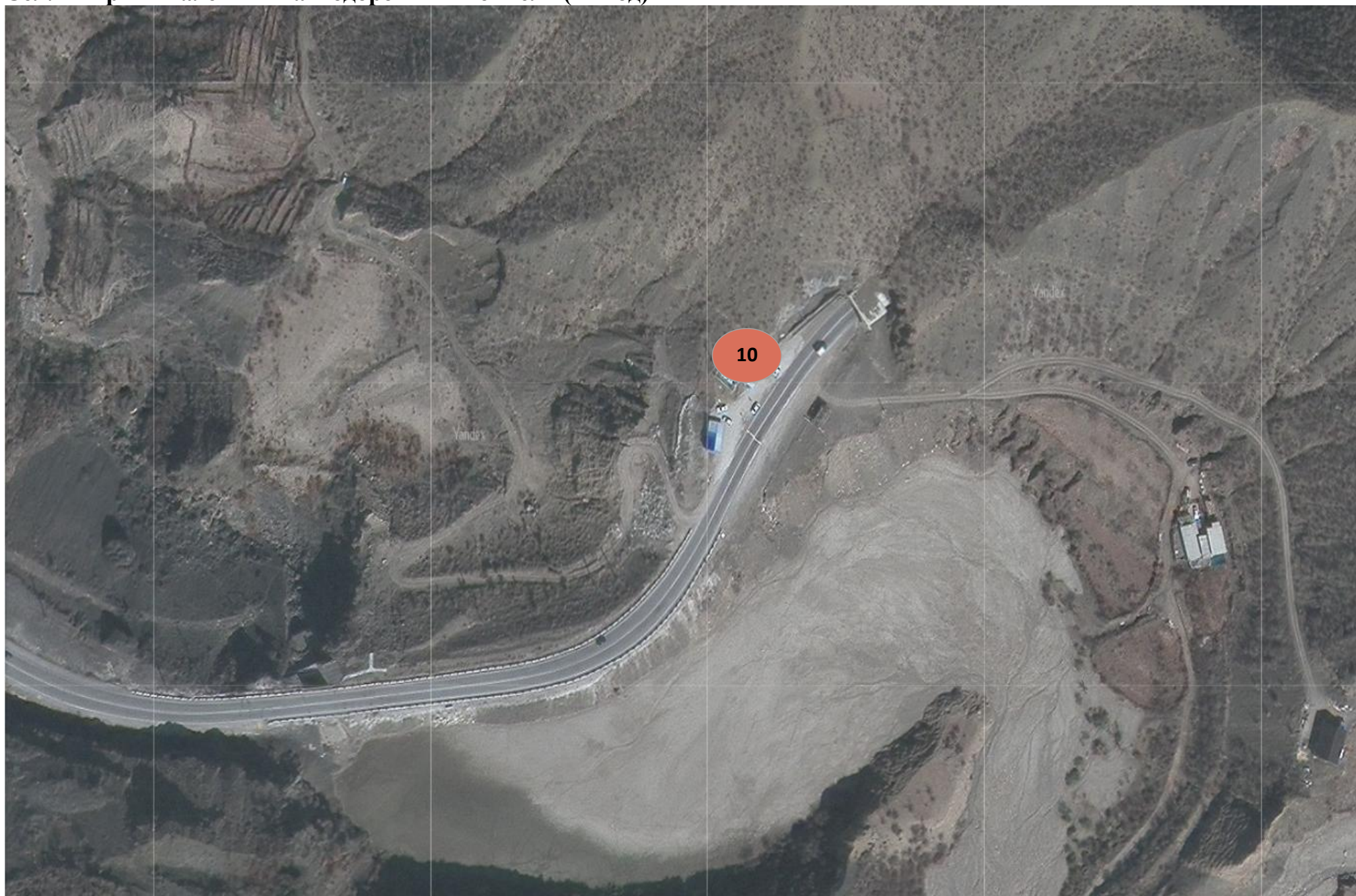
Гимринский автодорожный тоннель – с. Гимры (Гимринская башня)



Сел. Гимры – маленький автодорожный тоннель (вход)



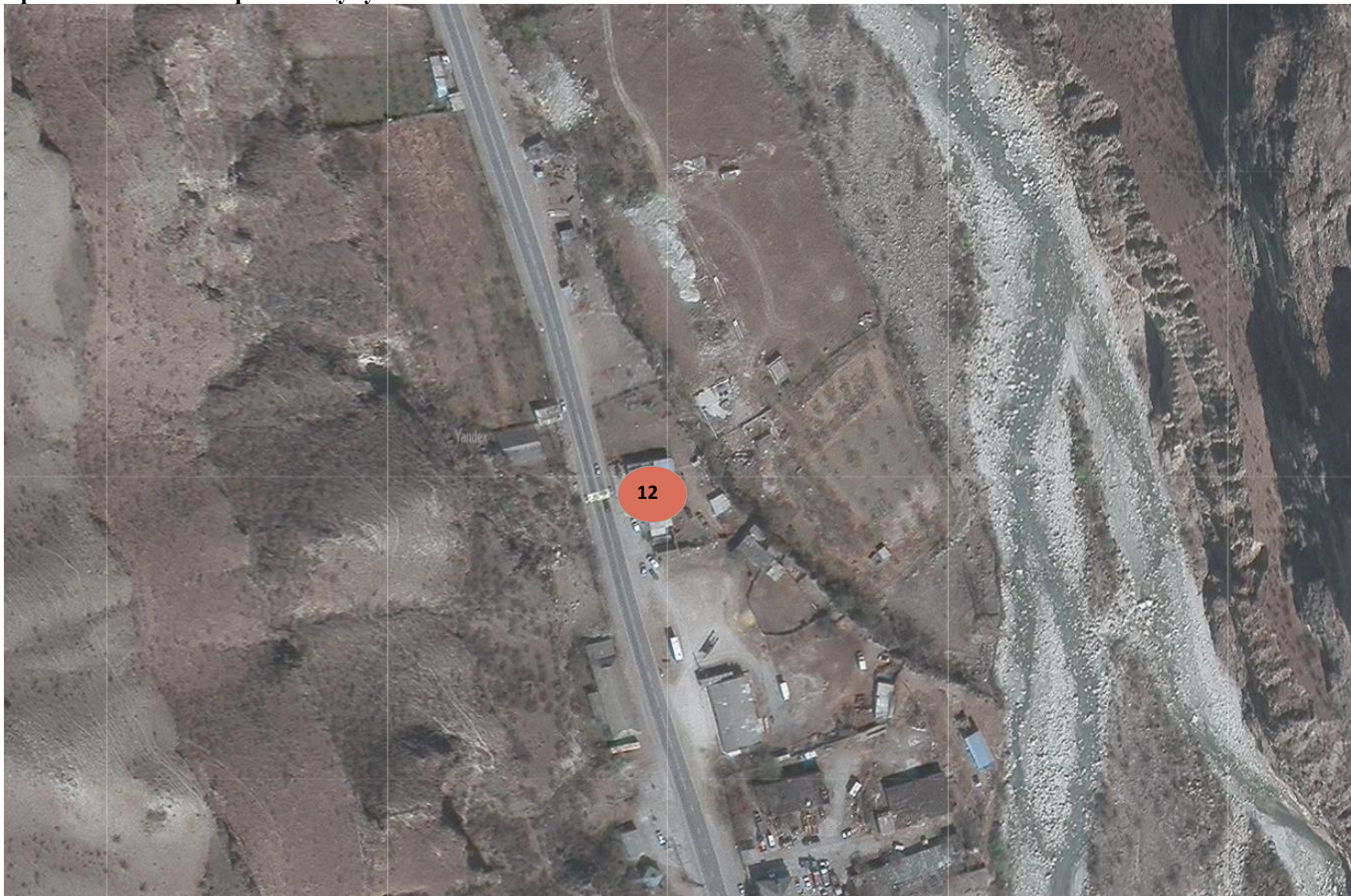
Сел. Гимры – маленький автодорожный тоннель (выход)



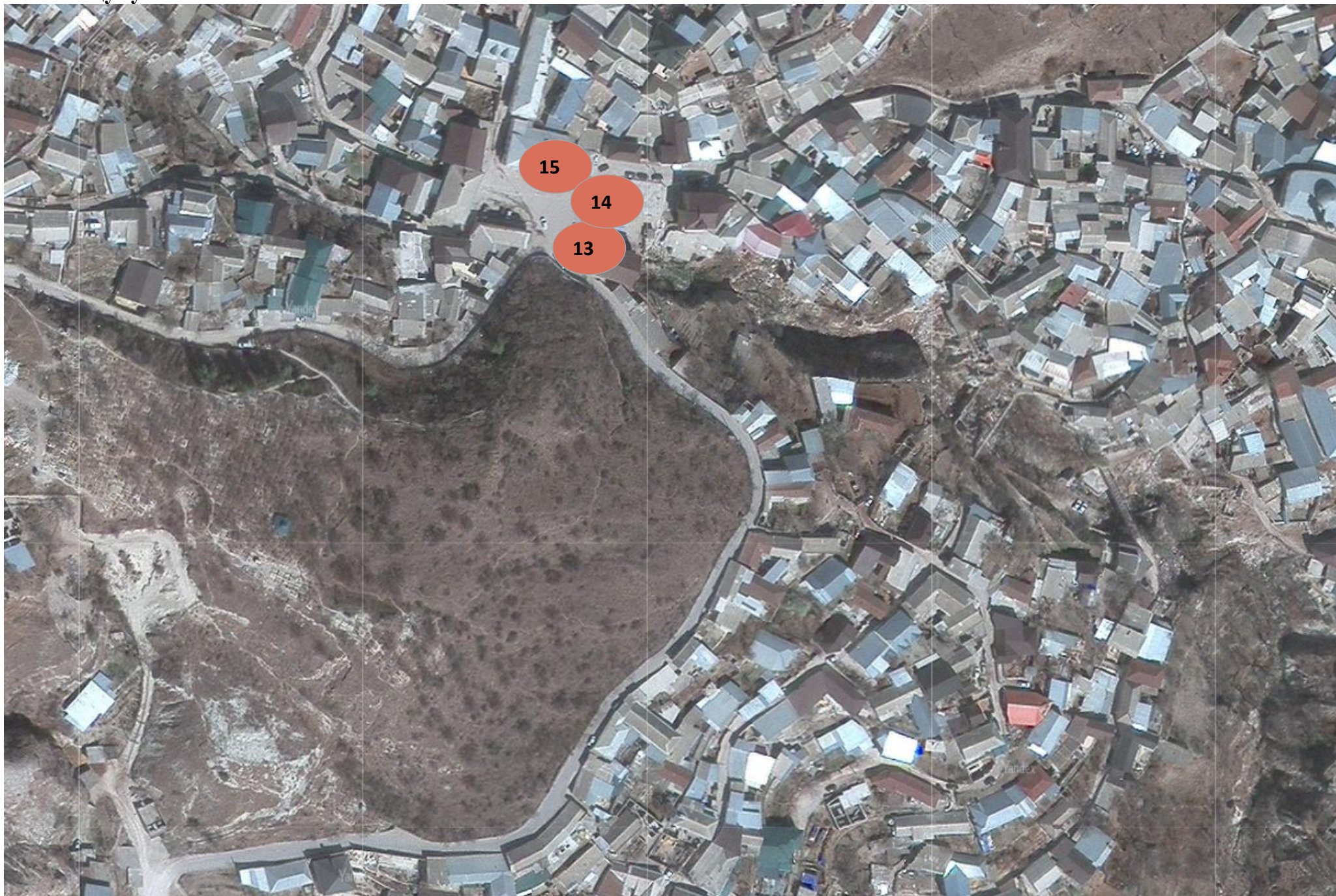
Сел. Гимры – временный пос. Гимры



Временный пос. Гимры – Унцукуль



Сел. Унцукуль



Сел. Унцукуль – АЗС «Буран»



Смотровая площадка пос. Шамилькала



Пос. Шамилькала



Пос. Шамилькала



Пос. Шамилькала



Пос. Шамилькала – с. Ирганай



Село Ирганай

